

# Vt 12 – elinkeinoelämän valtasuoni – Lahden läpi vai ohitse?

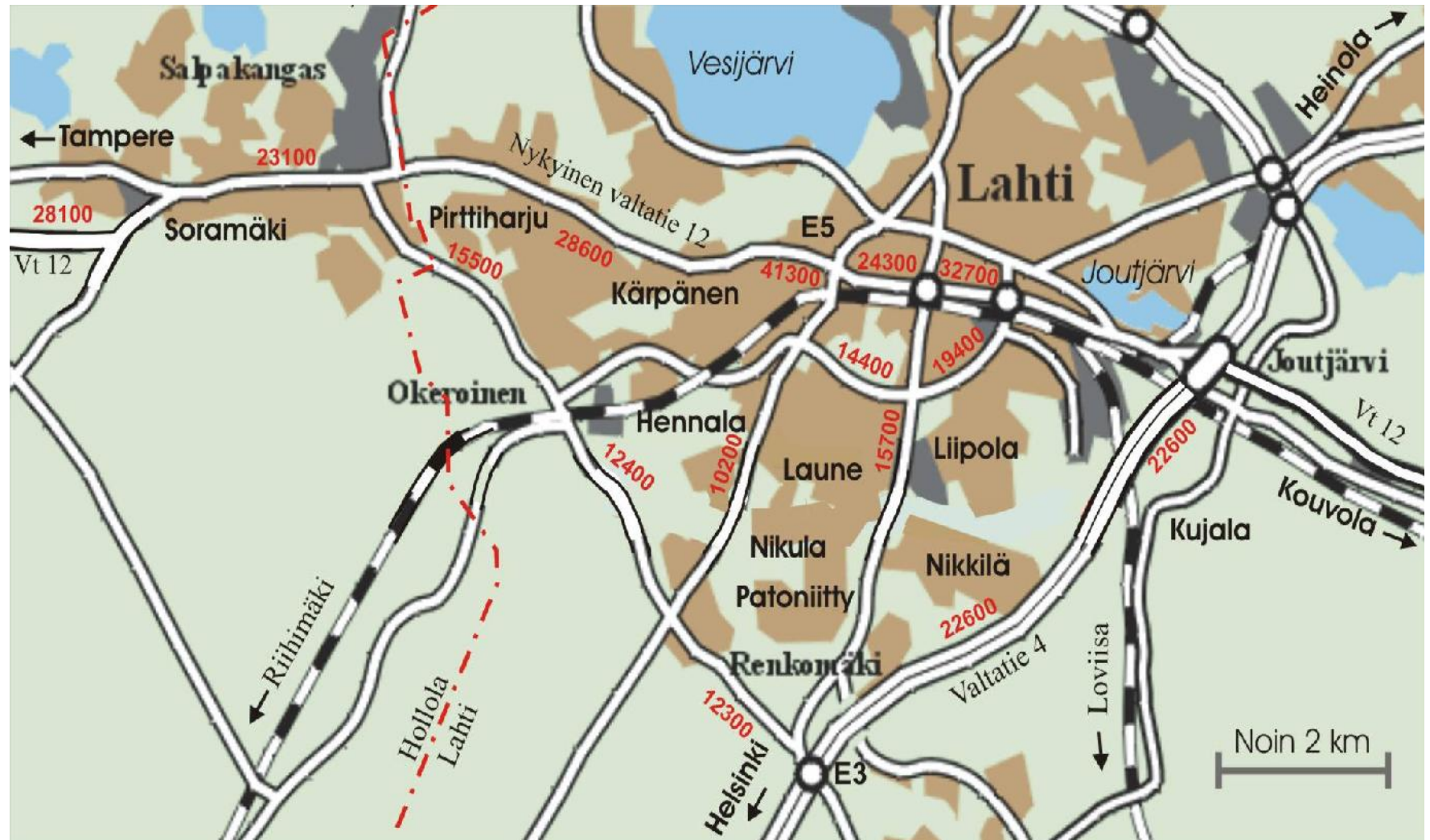
– 23.8.2010 – VT 12 – seminaari - Kouvola –

Jyrki Myllyvirta  
Kaupunginjohtaja

## Elinkeinoelämän valtasuoni kuntoon ja vetämään

- Vt 12 on elinkeinoelämän kannalta keskeinen poikittaisväylä, joka yhdistää Kymenlaakson ja Etelä-Karjalan teollisuuden Lahteen, Tampereeseen ja laajalti läntiseen Suomeen
- Vt 12 on myös tärkein maantieyhteys Pietariin suuresta osasta eteläistä Suomea
- Kasvava liikenne edellyttää tien nopeaa parantamista
- On mahdotonta ajatella tien käyttöä lisääviä panostuksia tien kuntoon, ellei myös liikenteellisesti ja turvallisuudeltaan vakavinta pullonkaulaa Lahdessa avata
- Kehätie liittyy myös koko Nastola-Lahti-Salpakangas-taajamarakenteen kehittämiseen ja alueen yrityshankkeisiin
- Olennaista on saada aikaan selkeä **suunnitelma ja etenemisaikataulu**, joka yhdistää tien eri osien parannukset (Kouvola-Lahti, Lahden kehätie ja Lahti-Tampere) sekä muut tähän liittyvät parannettavat yhteysväli

# VT 12 – nykylinjaus Lahden kaupunkiseudulla



## Nykylinjauksen sietämätön olemus

- nykyinen VT 12-linjaus on kestävä Lahden kaupunkirakenteen kehittämisen näkökulmasta
- Liikennemäärä on nyt enimmillään noin 30.000 ajoneuvoa ja määrän ennustetaan kasvavan noin 36.000 ajoneuvoon vuosikymmenen loppuun mennessä
- linjaus kulkee Lahden ydinkeskusta-alueen läpi ja 300 metrin etäisyydellä Kauppatorista
- tie halkoo 12 km:n matkalla tiivistä rakennettua yhdyskuntaa Lahden, Hollolan ja Nastolan alueilla
- linjaukseen liittyvät merkittävät onnettomuus- ja terveysriskit, lisäksi tie kulkee keskeisellä pohjavesialueella
- Linjaus estää Lahden, Hollolan ja Nastolan kuntien yhdyskuntarakenteen tehokkaampaa yhteen rakentumista
- kehätien toteutuksen hyötykerroin on 2,5
- missään muussa suuressa kaupungissa ei valtatie vastaavalla tavalla kulje läpi kaupungin tiiviimmän kaupunkirakenteen

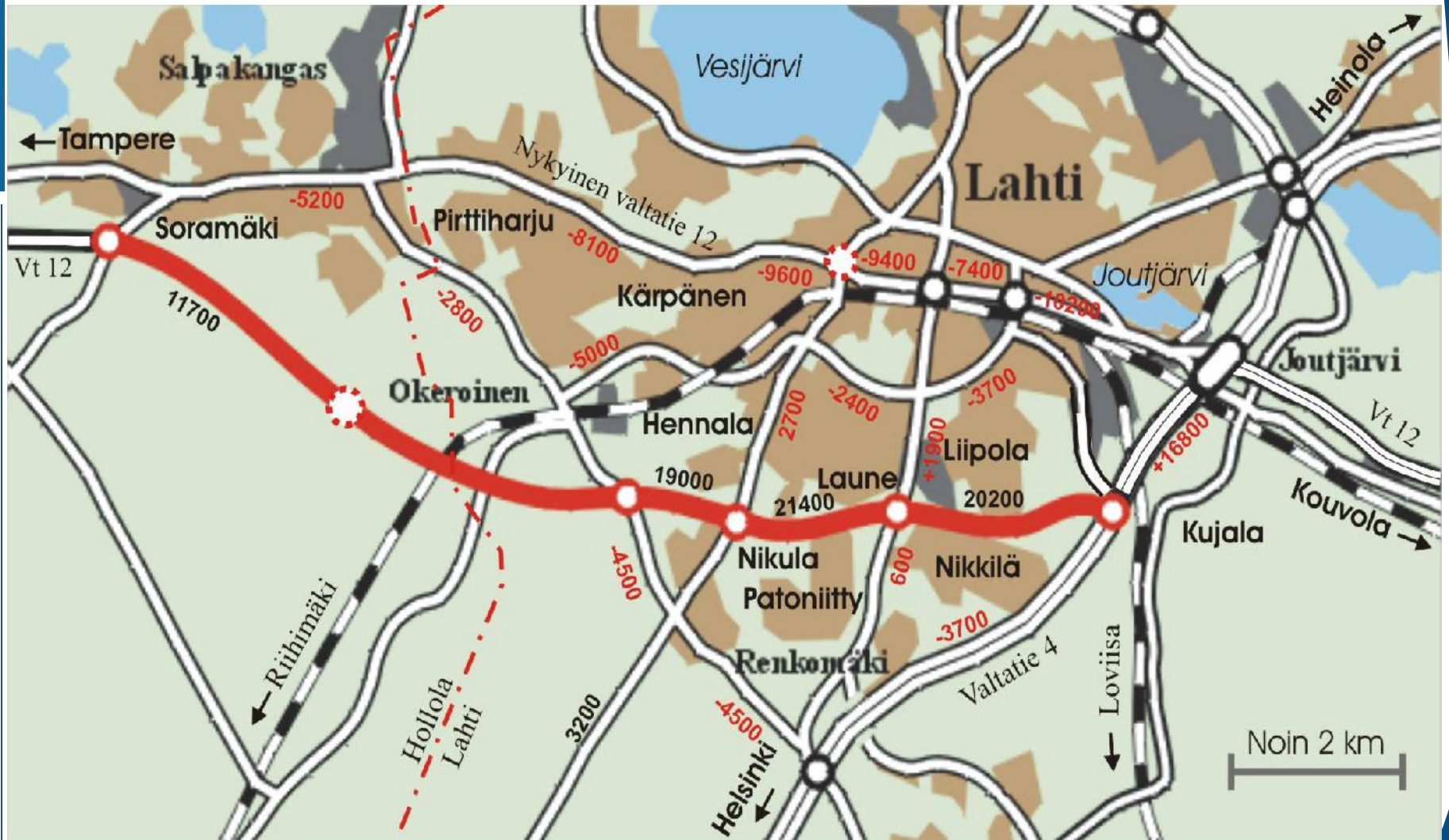
# VT 12 kaupunkikeskustan kehittämisen jarruna

- Lahden asemanseutu on elimellinen osa kaupungin uutta, eloisaa kaupunkikeskustaa
- alue on niin kaupungin kuin koko Lahden kaupunkiseudun vetovoimaisuuden, kilpailukyvyn ja yrityshankinnan kannalta erittäin tärkeä
- asemanseutu on ollut kohtuuttoman pitkään kaavallisesti odotustilassa eikä kaupungin keskustan aluerakenteellinen uudistustyö ole päässyt käyntiin toivotusti
- maassamme ei missään suuressa kaupungissa ole vastaavan laajuista yhtenevää kaavoittamatonta ja kehittämistään odottavaa yhtenäistä maa-aluetta kaupungin ytimessä

# Tavoitteena elävä keskusta ja uusimuotoinen matkakeskus

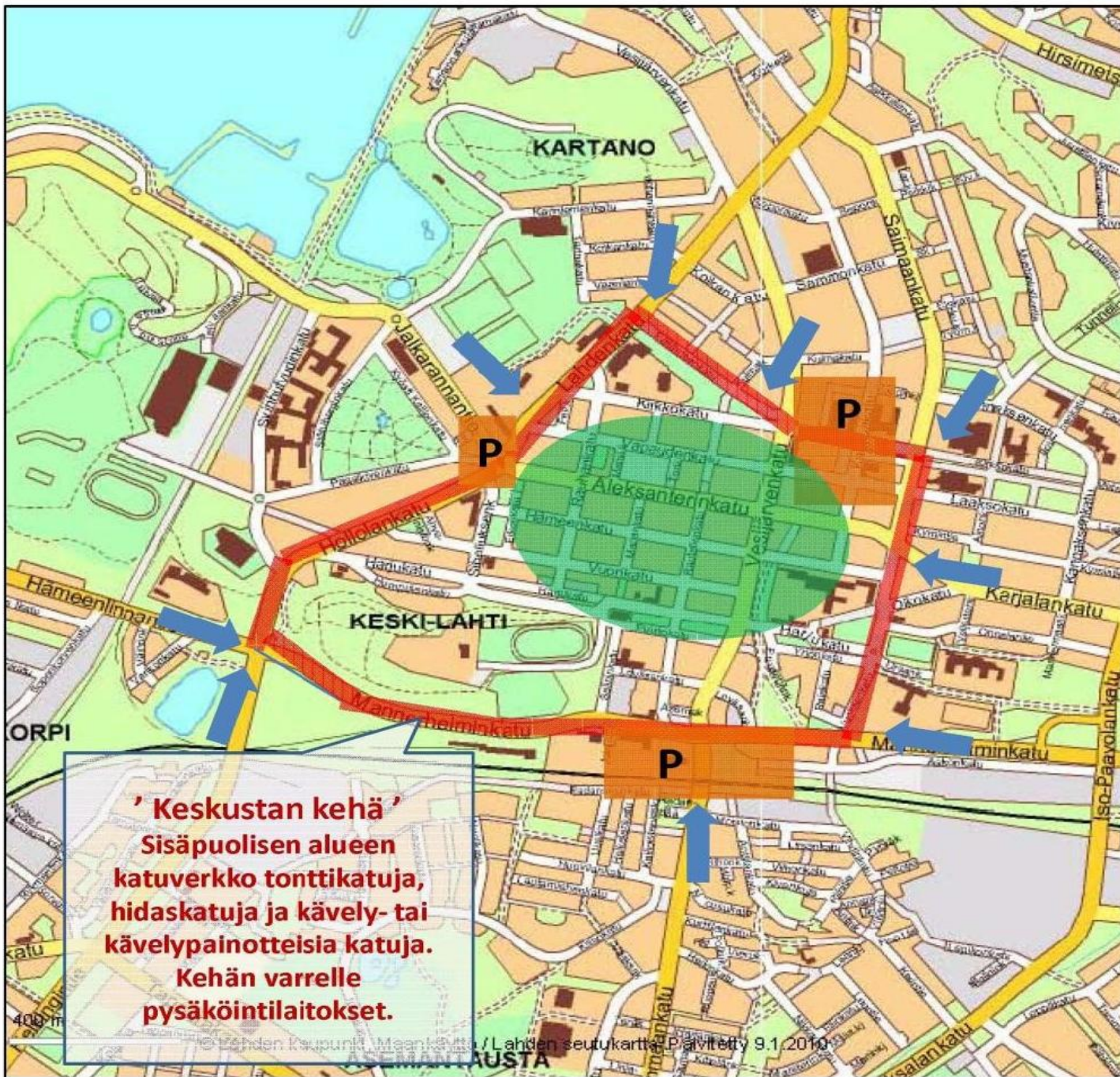
- Lahden asemanseutu on sekä koko maakuntaa että metropolialuetta palvelevan uuden matkakeskuksen sijaintipaikka ja samalla kaupungin tärkein kehitettävä kaava-alue
- Se on keskeisin osa sekä parhaillaan työn alla olevaa uutta yleiskaavaa sekä keskustan kehittämissuunnitelmaa
- Keskustan kehittämiseksi on valmistunut juuri liikennejärjestelmäsuunnitelma
- Matkakeskus on tärkeä osa uuden kunnan myötä laajenevaa kuntarakennetta ja samalla sen ja metropolialueen toisiinsa yhteennivova linkki
- Matkakeskukseen muotoutuvassa uusimuotoisessa joukkoliikenne-hubissa raide- ja linja-autoliikenne, taksi, polkupyörät ja sähköautoliikenne kytkeytyvät osaksi uutta kävelypainotteista kaupunkikeskustaa
- Matkakeskus on myös kiinteä osa uutta kaupunkikeskustaa, joka rakentuu aiempaa vahvemmin joukko- ja kevyenliikenteen sekä käveltävyiden varaan
- asemanseutu on kaupungin keskeisin kehittämiskohde sekä samalla tärkeässä roolissa pääkaupunkiseudun kasvupaineiden purkamisessa
- asemanseutu kytkeytyy keskeisesti Lahden uuteen, kevyttä ja joukkoliikennettä painottavaan keskustasuunnitelmaan

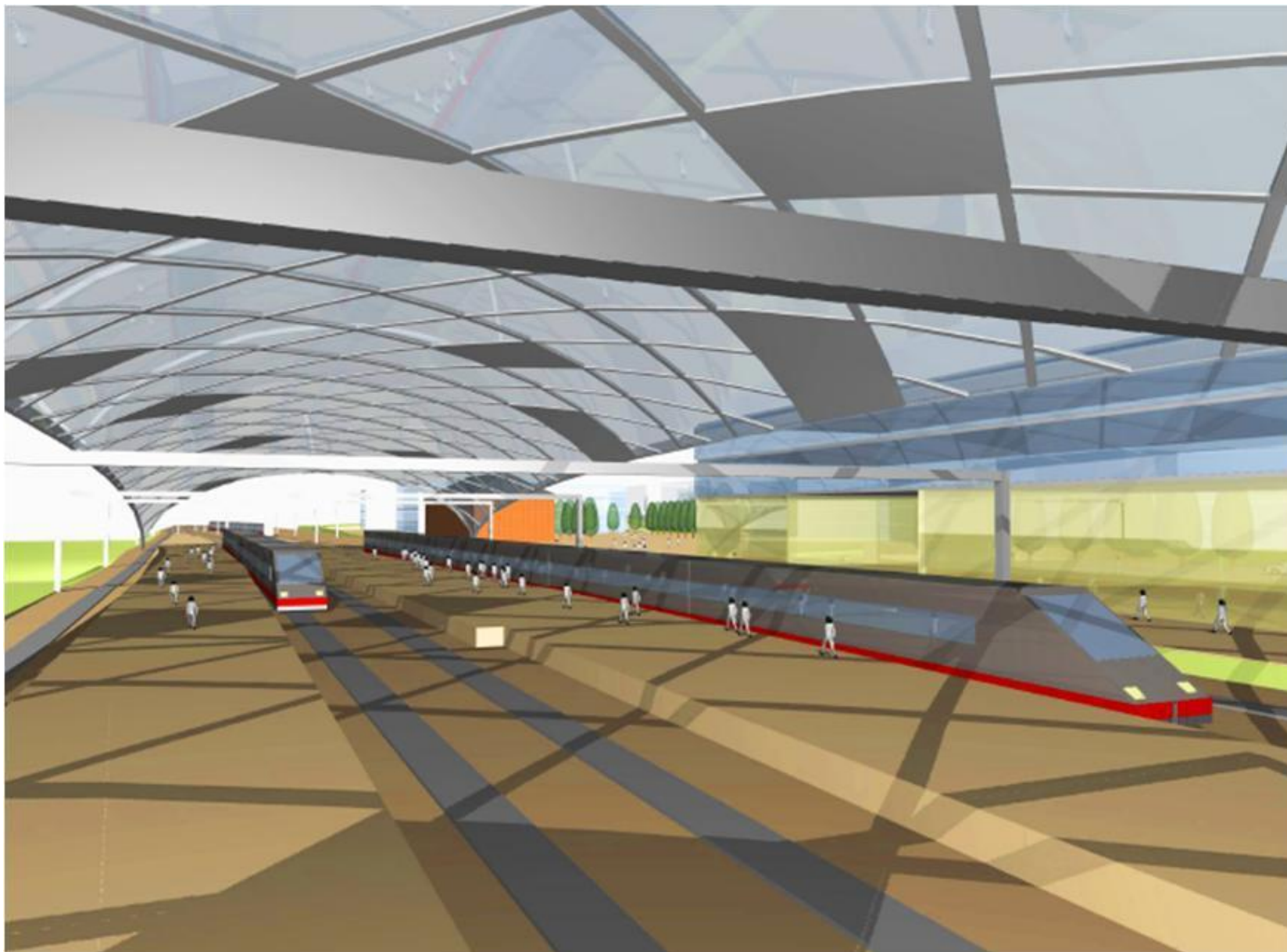
# VT 12 – tuleva linjaus Lahden kaupunkiseudulla



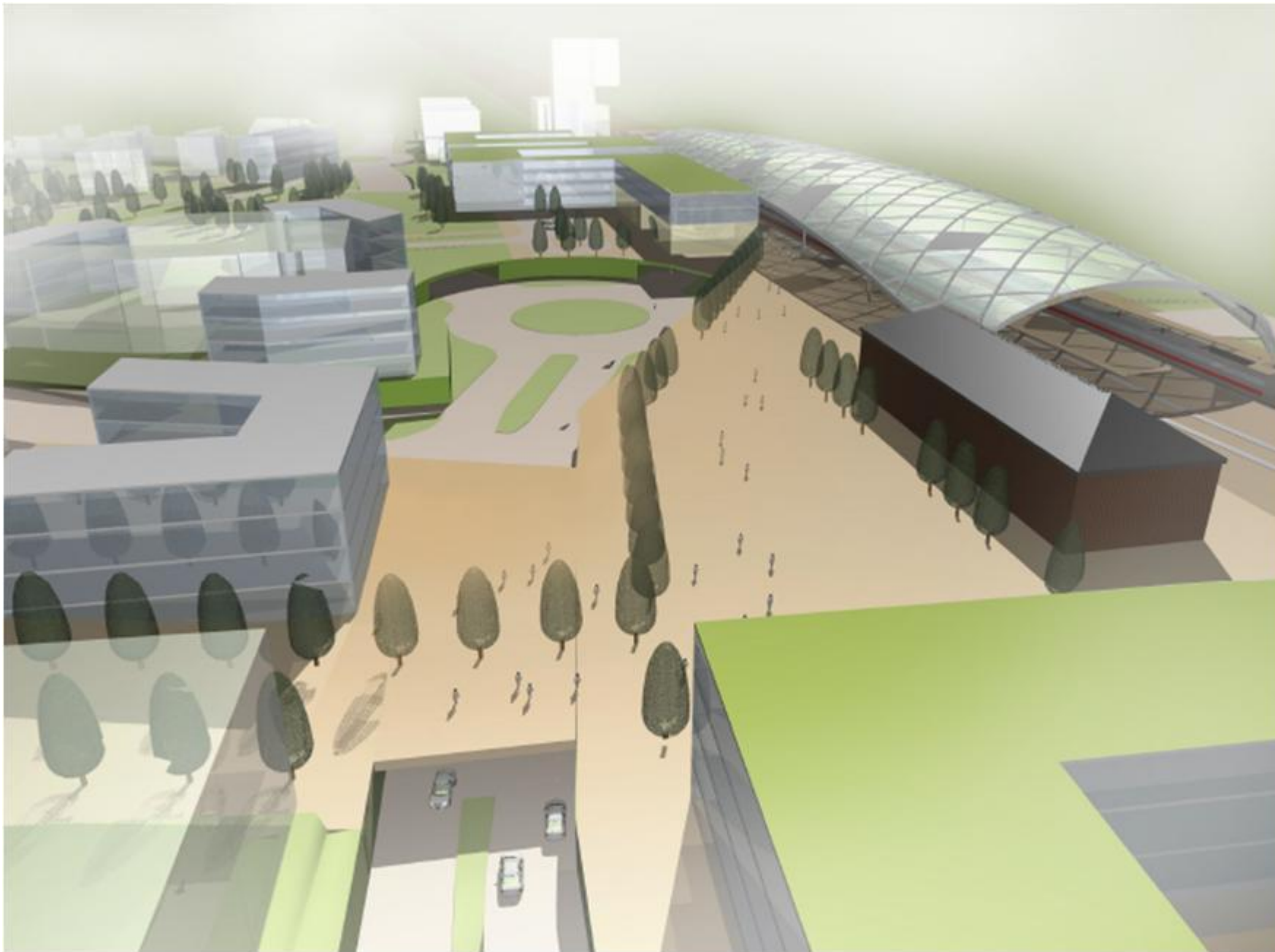
## Asemanseudusta ympäristörakentamisen mallialue

- asemanseudusta merkittävä uudenlainen työpaikka-alue, myös asumista
- rakentamisen tavoitteeksi on asetettu nolla- ja matalaenergiaratkaisuihin painottuvat toteutukset sekä autoista mahdollisimman vapaa maanpintataso
- Kaupunki on kasvanut kaupallisesti että asutuksen osalta kohti etelää,
- kaupungin halkova nelikaistainen valtatie estää kaupunkikeskustan jäntevän kehittämisen ja siitä uhkaa muodostua pahimmillaan muodoltaan tiimalasi
- Haasteena on sitoa asemanseutu nykyistä jäntevämmin käveltäväksi ja joukkoliikennepainotteiseksi osaksi kaupungin nykyistä keskustaa
- Edellytys kaikelle tälle on valtatieväylän väylän poissiirtäminen





**Näkymä asemalta**



# Havainnekuva asemanseudusta VE 1

